

展覧会や展示会、撮影、取材等のギャラリー&レンタルスペース
表参道ヒルズ裏手の心地よいスペースです。

展示室面積：20㎡
天井高：2500/2720mm

[料金]

8:00 - 21:00 ¥4,860/h

※ 2時間よりご利用承ります

1日	¥ 30,400	2日間	¥ 56,160
3日間	¥ 81,000	4日間	¥ 103,680
5日間	¥ 124,200	6日間	¥ 142,560

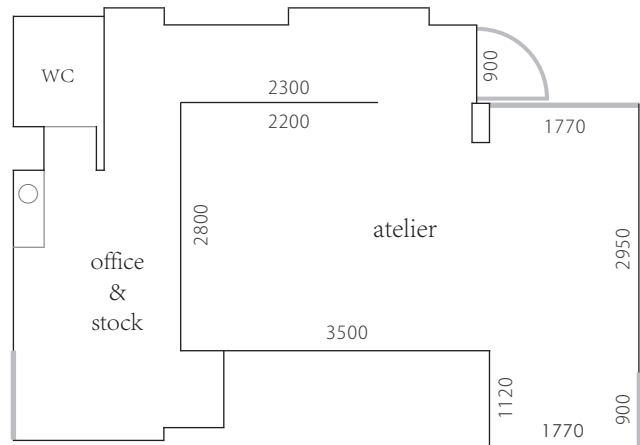
※ 7日目より+ ¥21,600円/日

※ 8:00~21:00のうち10時間以内

※ 延長、搬出搬入・・・2,160/h

※ 3日以上ご利用の場合は、前日午後の搬入は無料となります。

時間外のご利用や搬出入のご希望はご相談ください。



[設備/備品]

Wi-Fi、ミニシンク、簡易メイクブース、冷蔵庫、電子レンジ、ケトル等
ソファ(2~3人掛け)、ローテーブル(木製)1台、ディスプレイテーブル(木/アイアン)1台、ベンチ3脚
スツール 12脚、ハイスーツ3脚、ミラー1面(600mm四方)、スタンドミラー1面(450×1550mm)

[アクセス]

東京都渋谷区神宮前4-17-16 NICHII PRAT2 1F

東京メトロ / 銀座線・千代田線・半蔵門線 「表参道駅」 A2出口より徒歩6分

東京メトロ / 千代田線・副都心線 「明治神宮前駅」 エレベータより徒歩6分

JR山手線 「原宿駅」 竹下口より徒歩9分

[ご予約/お問い合わせ]

tel 03-5772-7719

fax 03-5772-7718

mail atelier@nomadica.jp

ご予約後、「ご予約確認書兼申込書」と「ご利用規約書」をメールにてお送りします。
必要事項をご記入の上ご返信頂き、当社から予約確定連絡をした時点にて確定いたします。
ご予約は6ヶ月前（1日以内の場合は1ヶ月前）よりお申し込み頂けます。

[お支払い方法]

確定後、10日以内にお振込み下さいませ。※分割等はお相談ください
1日以内のご使用の場合は当日現金払いも承ります。

[キャンセル料]

お申込確定後・・・30%

1ヶ月前（1日以内の場合は1週間前）・・・50%

2週間前（1日以内の場合は3日前）・・・100%

DM・パンフレット・ポスター等のデザイン、印刷代行も別途行っております。
その他ご要望、ご質問などお気軽にお問い合わせ下さい。